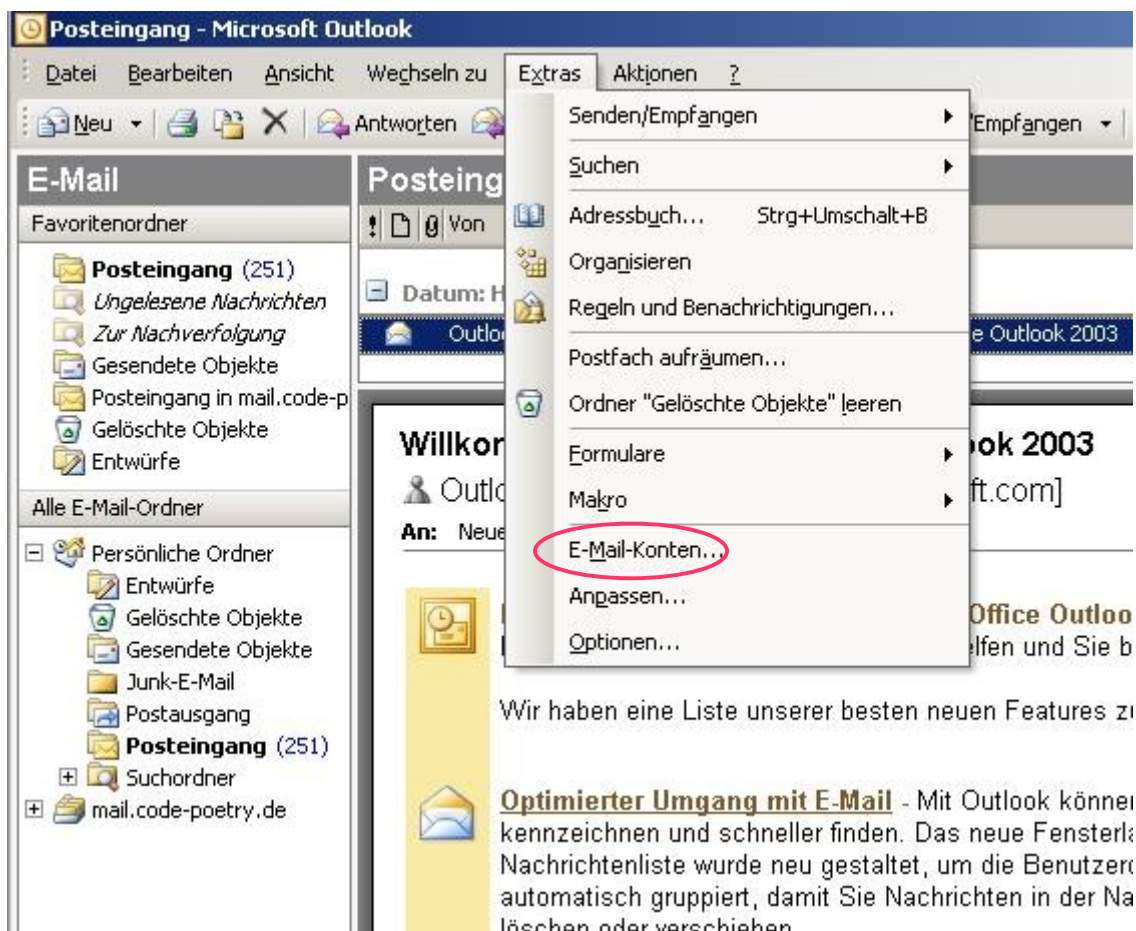
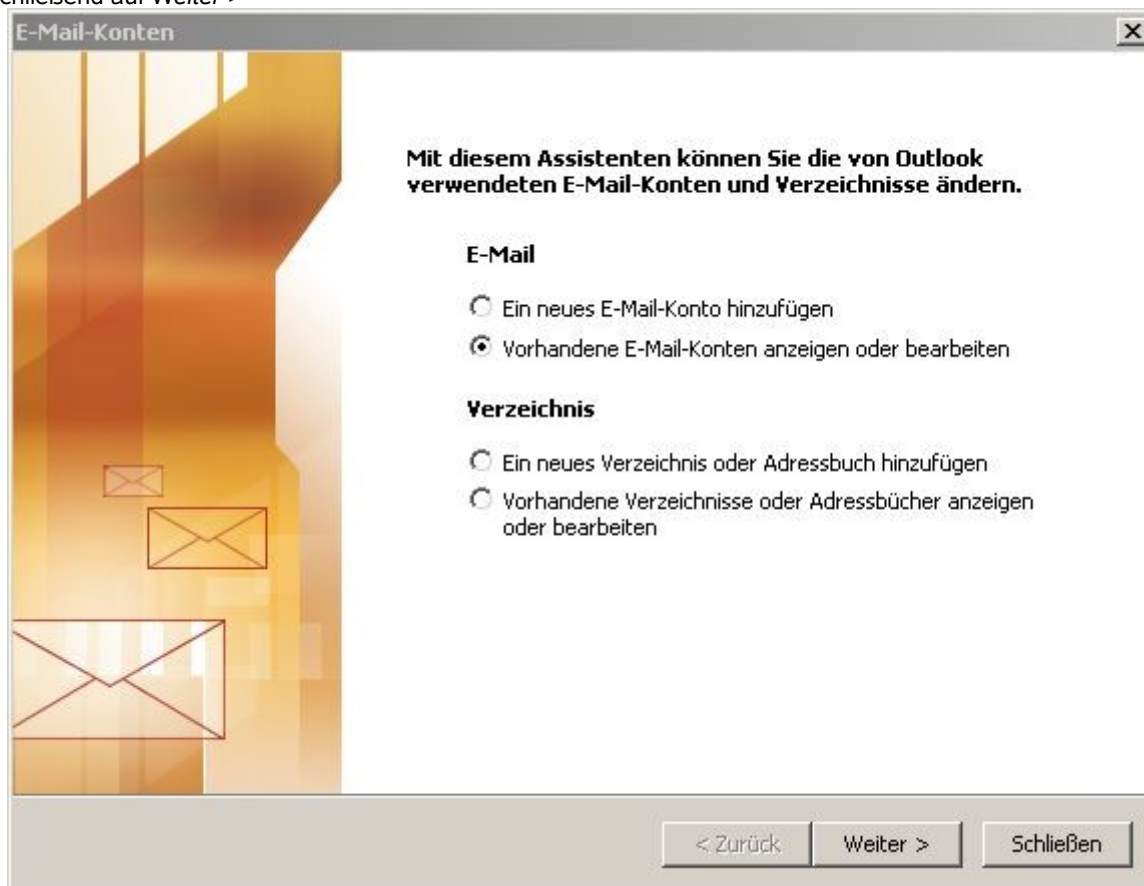


Einrichtung von Outlook unter Windows

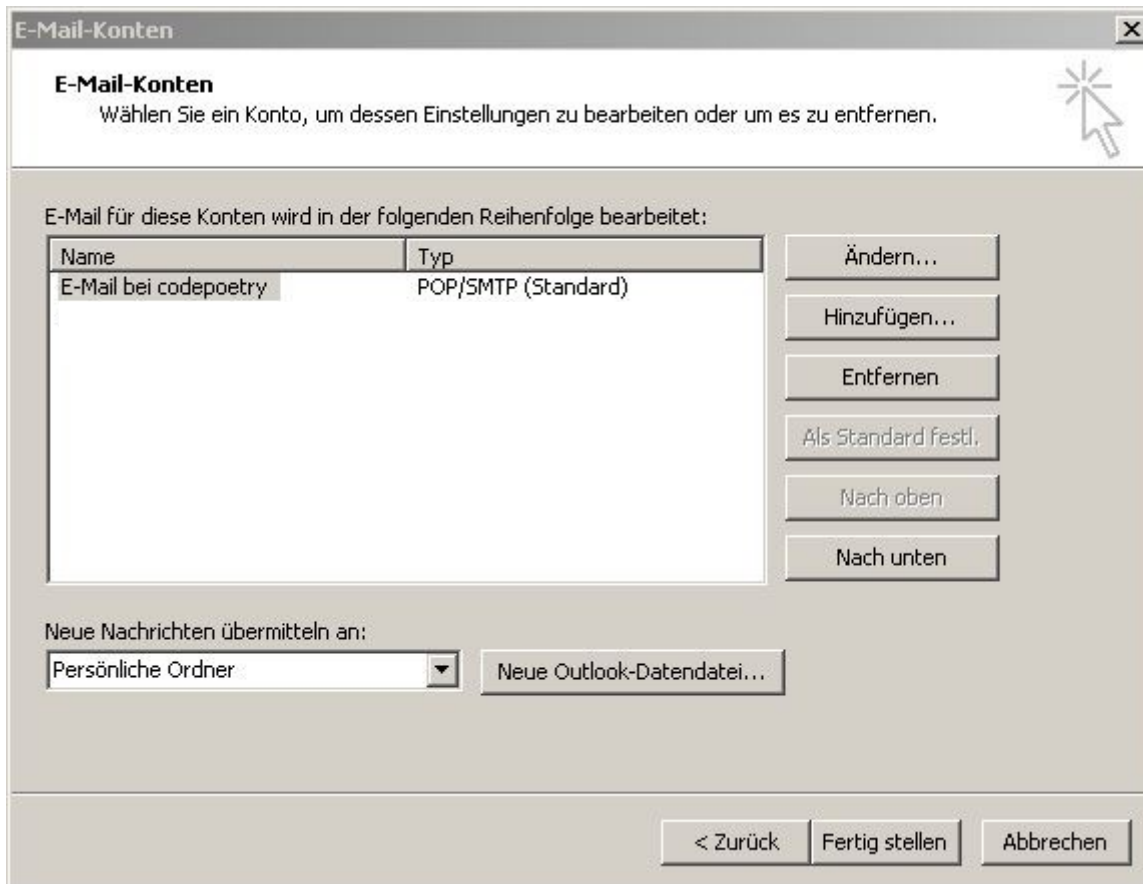
1. Wählen Sie aus der Menüleiste *Extras* > *E-Mail-Konten*



2. Wählen Sie hier *Vorhandene E-Mail-Konten anzeigen oder bearbeiten* und klicken anschließend auf *Weiter >*



3.1 Wählen Sie hier entweder ein schon vorhandenes E-Mail-Konto aus, über das Sie in Zukunft die E-Mails bei codepoetry verwalten wollen und klicken auf *Ändern*



E-Mail-Konten

Wählen Sie ein Konto, um dessen Einstellungen zu bearbeiten oder um es zu entfernen.

E-Mail für diese Konten wird in der folgenden Reihenfolge bearbeitet:

Name	Typ
E-Mail bei codepoetry	POP/SMTP (Standard)


Ändern...
Hinzufügen...
Entfernen
Als Standard festl.
Nach oben
Nach unten

Neue Nachrichten übermitteln an:
Persönliche Ordner
Neue Outlook-Datendatei...

< Zurück Fertig stellen Abbrechen

3.2 Oder klicken Sie auf *Hinzufügen...*

Wählen als Servertyp *POP3* aus und klicken anschließend auf *Weiter >*

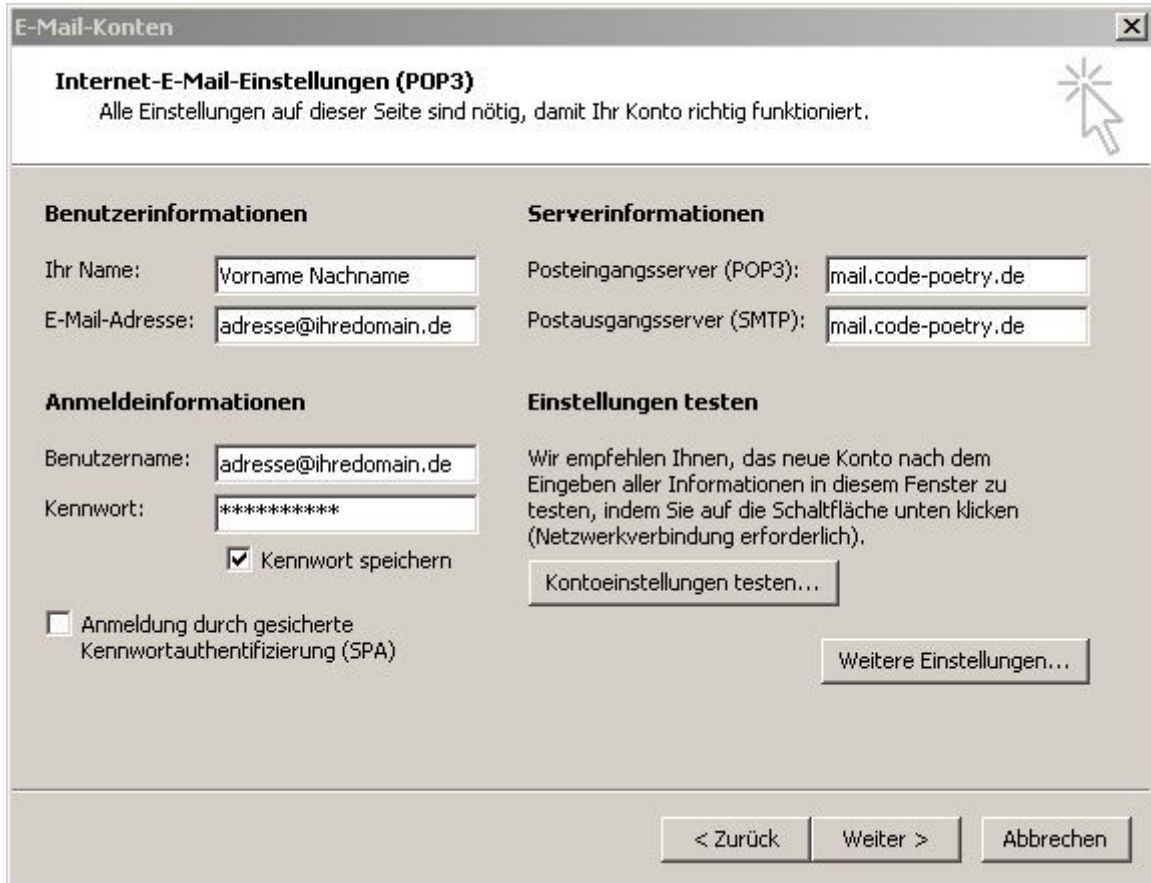


The screenshot shows a dialog box titled "E-Mail-Konten" with a close button in the top right corner. Below the title bar, the heading "Servertyp" is followed by the instruction "Wählen Sie den Servertyp, mit dem Ihr neues E-Mail-Konto arbeitet." A mouse cursor is pointing at a star icon in the top right of the main content area. The main area contains five radio button options, each with a brief description of the server type:

- Microsoft Exchange Server**
Es wird eine Verbindung zu einem Exchange Server hergestellt, um E-Mail zu lesen, auf Öffentliche Ordner zuzugreifen und Dokumente freizugeben.
- POP3**
Es wird eine Verbindung zu einem POP3-Mailservers hergestellt, um E-Mail zu downloaden.
- IMAP**
Es wird eine Verbindung zu einem IMAP-Mailservers hergestellt, um E-Mail zu downloaden und Postfachordner zu synchronisieren.
- HTTP**
Es wird eine Verbindung zu einem HTTP-Mailservers wie Hotmail hergestellt, um E-Mail zu downloaden und Postfachordner zu synchronisieren.
- Zusätzliche Servertypen**
Es wird eine Verbindung zu einem Mailservers einer anderen Arbeitsgruppe oder eines Drittanbieters hergestellt.

At the bottom of the dialog box, there are three buttons: "< Zurück", "Weiter >", and "Abbrechen".

4. Füllen Sie die Felder entsprechend aus und klicken anschließend auf *Weitere Einstellungen...*



E-Mail-Konten

Internet-E-Mail-Einstellungen (POP3)
Alle Einstellungen auf dieser Seite sind nötig, damit Ihr Konto richtig funktioniert.

Benutzerinformationen

Ihr Name:

E-Mail-Adresse:

Serverinformationen

Posteingangsserver (POP3):

Postausgangsserver (SMTP):

Anmeldeinformationen

Benutzername:

Kennwort:


Kennwort speichern

Anmeldung durch gesicherte Kennwortauthentifizierung (SPA)

Einstellungen testen

Wir empfehlen Ihnen, das neue Konto nach dem Eingeben aller Informationen in diesem Fenster zu testen, indem Sie auf die Schaltfläche unten klicken (Netzwerkverbindung erforderlich).

5. Setzen Sie unter Postausgangsserver ein Häkchen unter *Der Postausgangsserver (SMTP) erfordert Authentifizierung* und wählen die Option *Gleiche Einstellungen wie für den Posteingangsserver verwenden*. Anschließend wählen Sie *Erweitert*

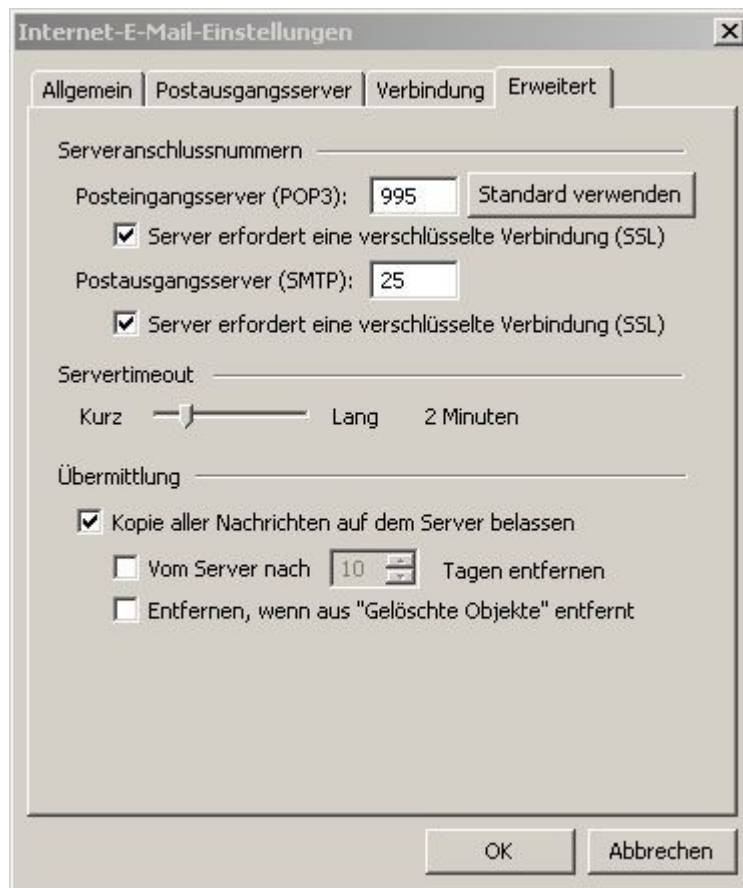


The screenshot shows the 'Internet-E-Mail-Einstellungen' dialog box with the 'Postausgangsserver' tab selected. The 'Allgemein' tab is also visible. The 'Postausgangsserver' tab contains the following options:

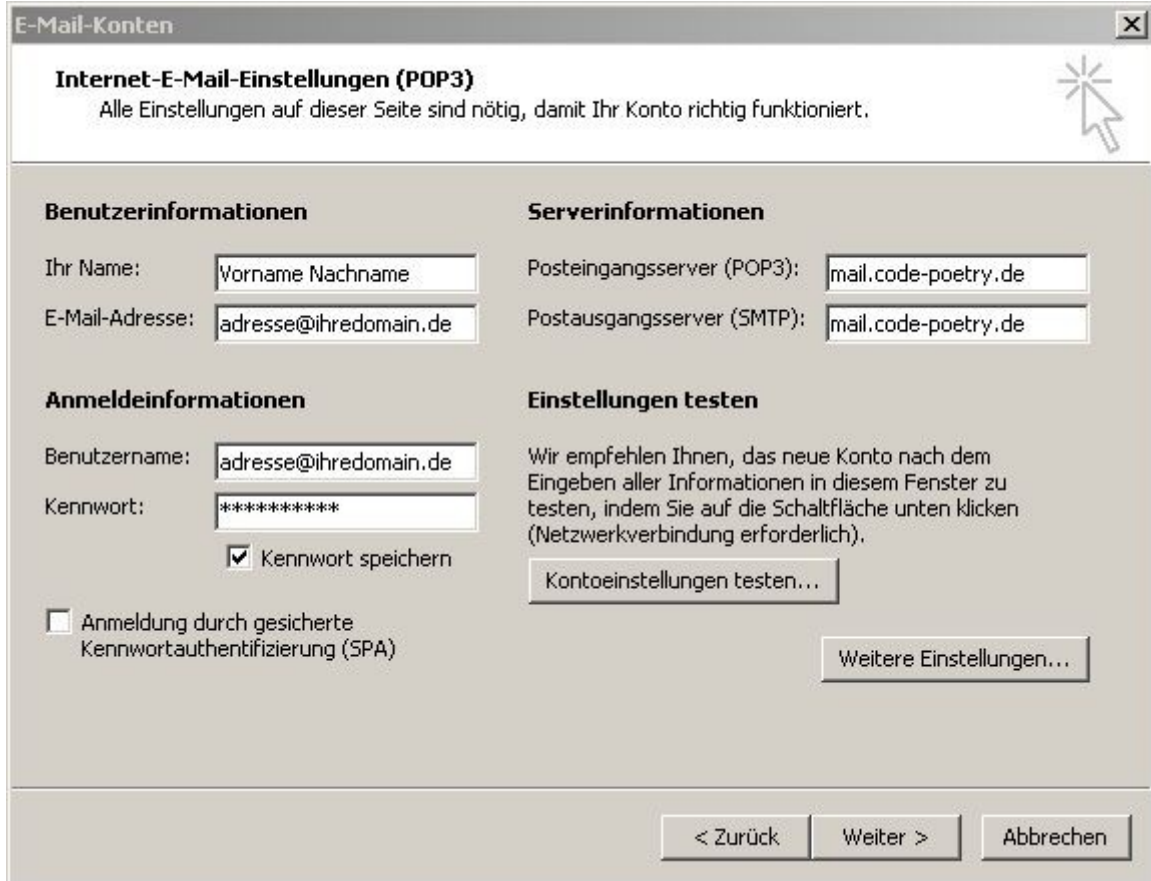
- Der Postausgangsserver (SMTP) erfordert Authentifizierung
 - Gleiche Einstellungen wie für Posteingangsserver verwenden
 - Anmelden mit
 - Benutzername:
 - Kennwort:
 - Kennwort speichern
 - Anmeldung durch gesicherte Kennwortauthentifizierung (SPA)
- Vor dem Senden bei Posteingangsserver anmelden

At the bottom of the dialog are 'OK' and 'Abbrechen' buttons.

6. Unter *Erweitert* setzen Sie unter Posteingangsserver (POP3) ein Häkchen bei *Server erfordert eine verschlüsselte Verbindung (SSL)* und tragen die Zahl 995 ein (siehe Abb.). Beim Postausgangsserver (SMTP) setzen Sie ebenfalls ein Häkchen bei *Server erfordert eine verschlüsselte Verbindung (SSL)* und tragen die Zahl 25 ein. Abschließend klicken Sie auf OK um die Internet-E-Mail-Einstellungen zu beenden.



7. Klicken Sie jetzt auf *Weiter* >



E-Mail-Konten [X]

Internet-E-Mail-Einstellungen (POP3)
Alle Einstellungen auf dieser Seite sind nötig, damit Ihr Konto richtig funktioniert.

Benutzerinformationen

Ihr Name:

E-Mail-Adresse:

Anmeldeinformationen

Benutzername:

Kennwort:

Kennwort speichern

Anmeldung durch gesicherte
Kennwortauthentifizierung (SPA)

Serverinformationen

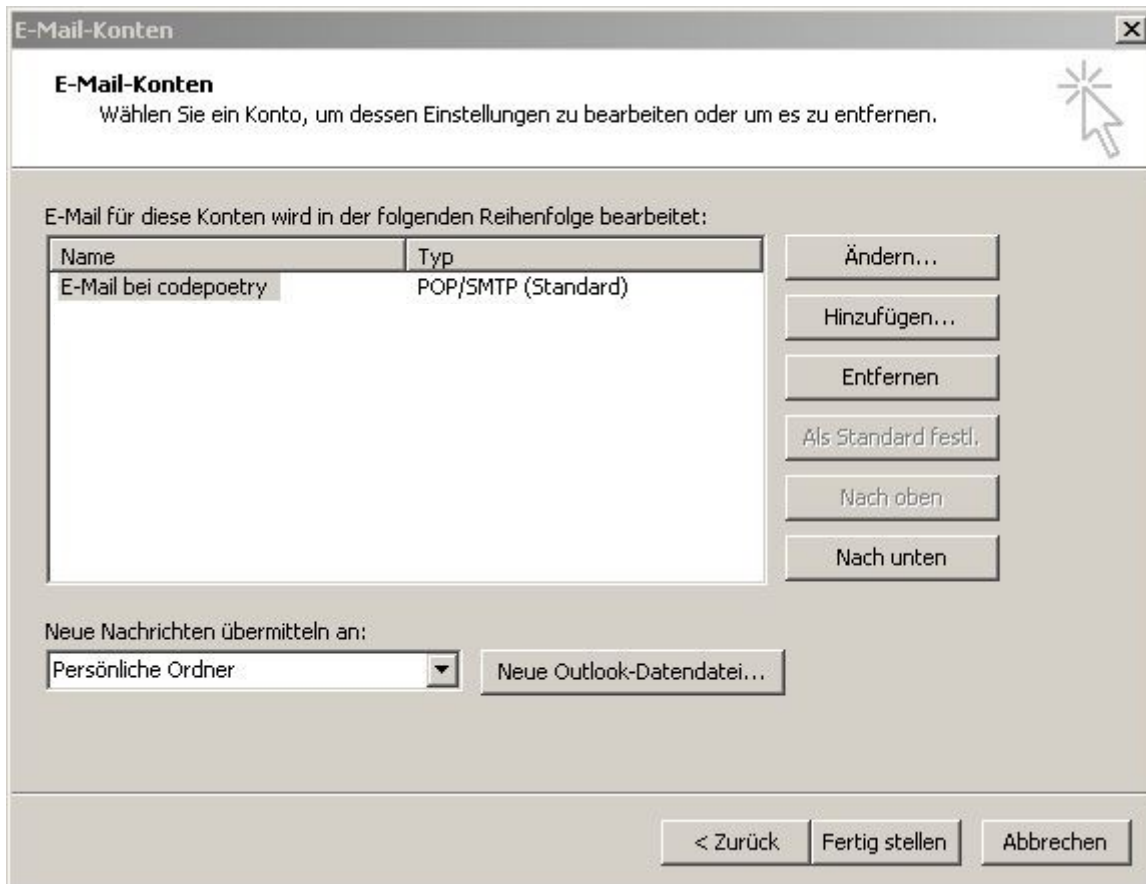
Posteingangsserver (POP3):

Postausgangsserver (SMTP):

Einstellungen testen

Wir empfehlen Ihnen, das neue Konto nach dem Eingeben aller Informationen in diesem Fenster zu testen, indem Sie auf die Schaltfläche unten klicken (Netzwerkverbindung erforderlich).

8. Schließen Sie mit einem Klick auf *Fertig stellen* die Einstellungen ab.



E-Mail-Konten
Wählen Sie ein Konto, um dessen Einstellungen zu bearbeiten oder um es zu entfernen.

E-Mail für diese Konten wird in der folgenden Reihenfolge bearbeitet:

Name	Typ
E-Mail bei codepoetry	POP/SMTP (Standard)

Ändern...
Hinzufügen...
Entfernen
Als Standard festl.
Nach oben
Nach unten

Neue Nachrichten übermitteln an:
Persönliche Ordner
Neue Outlook-Datendatei...

< Zurück Fertig stellen Abbrechen